

Junior plus pulsante

Un ampio vano scaldatazze, rimovibile per un facile accesso al serbatoio d'acqua estraibile.

Gli interruttori in acciaio, le spie di funzionamento rendono la macchina uno straordinario pezzo di arredamento, a proprio agio in qualsiasi ambiente.

The generously sized cup warmer is removable for easy access to the removable water tank. Steel switches and operation indicator lights make the machine a remarkable furnishing item that fits in with any environment.

Un vaste compartiment chauffe-tasses est amovible permettant un accès aisé au réservoir d'eau également amovible. Les interrupteurs en acier et les voyants lumineux de fonctionnement font de la machine un extraordinaire article d'ameublement qui s'intègre dans toute pièce.

Un amplio compartimiento calienta-tazas, extraíble para un fácil acceso al depósito de agua extraíble. Los interruptores son de acero y las luces indicadores de funcionamiento convierten la máquina en una extraordinaria pieza de decoración, ambientable en cualquier lugar.

Serbatoio: 3 Lt.

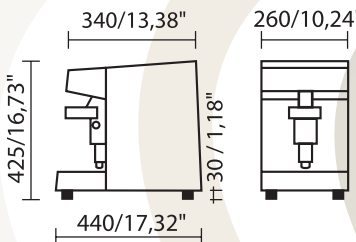
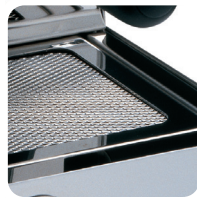
- Tank: US GAL 0,8 - 3 Lt.
- Reservoir: 3 Lt.
- Tanque: 3 Lt.

Caldia in rame a circuito termosifonico: 1,3Lt.

- Copper inner boiler continuous heat circulation: US GAL 0,28 - 1,3 Lt.
- Chaudière en cuivre, circulation par thermosiphon: 1,3 Lt.
- Caldera a circulación termosifonica: 1,3 Lt.

Pompa a vibrazione

- Vibration pump
- Pompe a vibration
- Bomba a vibraciones




- Peso: 22 Kg
- Weight: 48 lbs - 22 Kg
- Poids: 22 Kg
- Peso: 22 Kg

Watt: 1300

Volt: 110/230/240V 50/60Hz





BFC junior levetta: two simple movements for an outstanding coffee, always no-compromise. Pleasure in the “liquid state” and tea when you want it. You can’t resist a cappuccino brimful of cream? Just ask for it, it’s what it does best!

BFC junior à levier : deux simples gestes pour un café exceptionnel, toujours sans compromis. Le plaisir à l’” état liquide “ et le thé à votre disposition. Vous ne pouvez pas résister au cappuccino plein de crème ? Demandez-le-lui, c’est son chef-d’œuvre !

Junior **plus levetta**

BFC Junior Levetta: due semplici gesti per un caffè strepitoso, sempre senza compromessi.

Il piacere alla “stato liquido” e il tè a vostra disposizione.

Non resistete al capuccino raboccante di panna?

Chiedeteglielo:

è il suo pezzo forte!

BFC junior palanca: dos simples operaciones para obtener un café sensacional, siempre sin compromisos.

El placer en el “estado líquido” y el té a su disposición.

¿no resisten al capuchino rebosante de nata?

¡pidanselo. Es la pieza fuerte!

Serbatoio: 3 Lt.

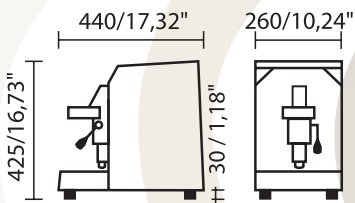
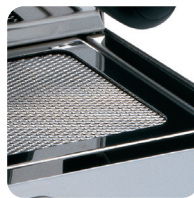
- Tank: US GAL 0,8 - 3 Lt.
- Reservoir: 3 Lt.
- Tanque: 3 Lt.

Caldia in rame a circuito termosifonico: 1,3Lt.

- Copper inner boiler continuous heat circulation: US GAL 0,28 - 1,3 Lt.
- Chaudière en cuivre, circulation par thermosiphon: 1,3 Lt.
- Caldera a circulación termosifonica: 1,3 Lt.

Pompa a vibrazione

- Vibration pump
- Pompe a vibration
- Bomba a vibraciones



- Peso: 22 Kg
- Weight: 48 lbs - 22 Kg
- Poids: 22 Kg
- Peso: 22 Kg

Watt: 1300

Volt: 110/230/240V 50/60Hz

